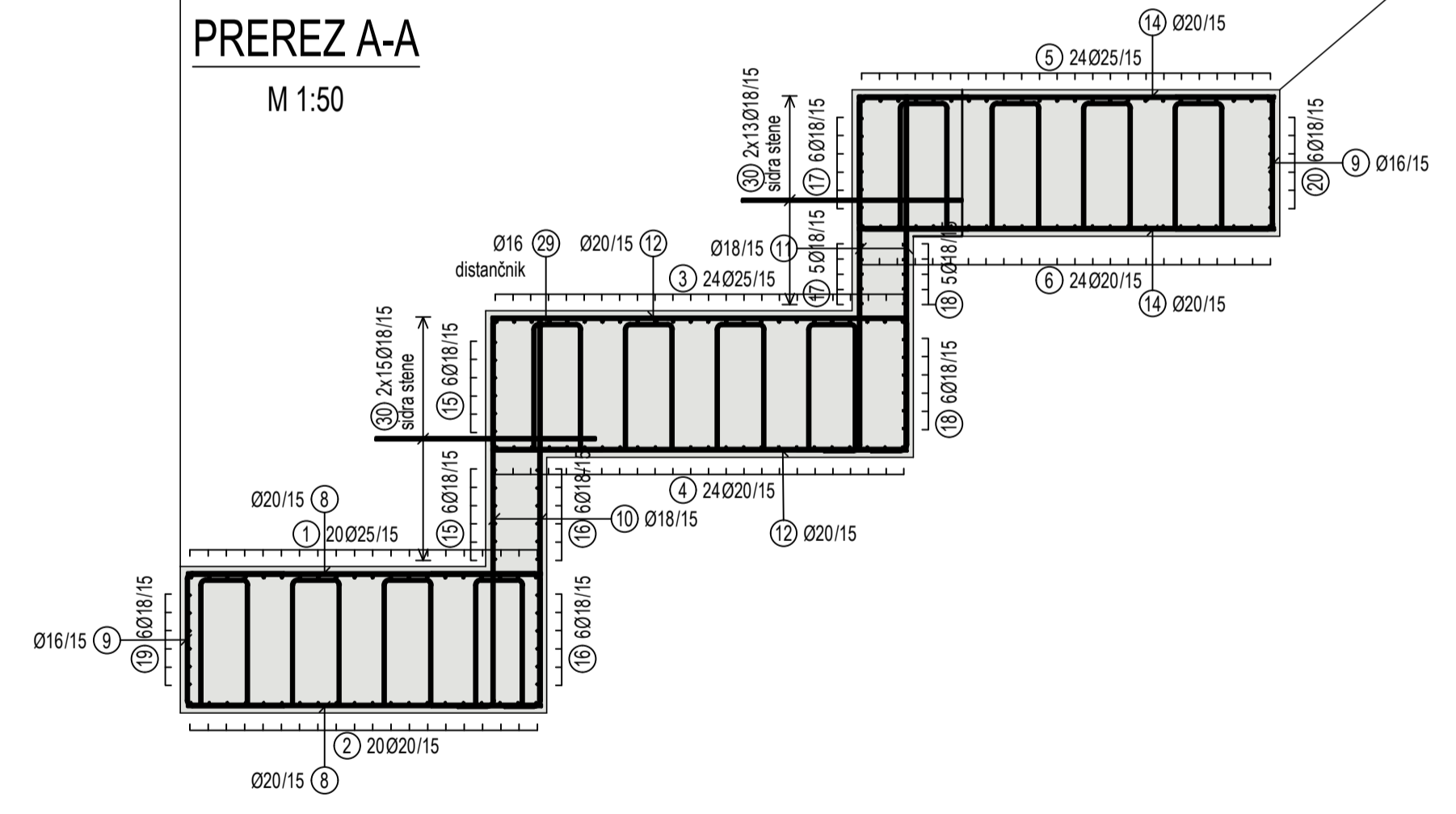
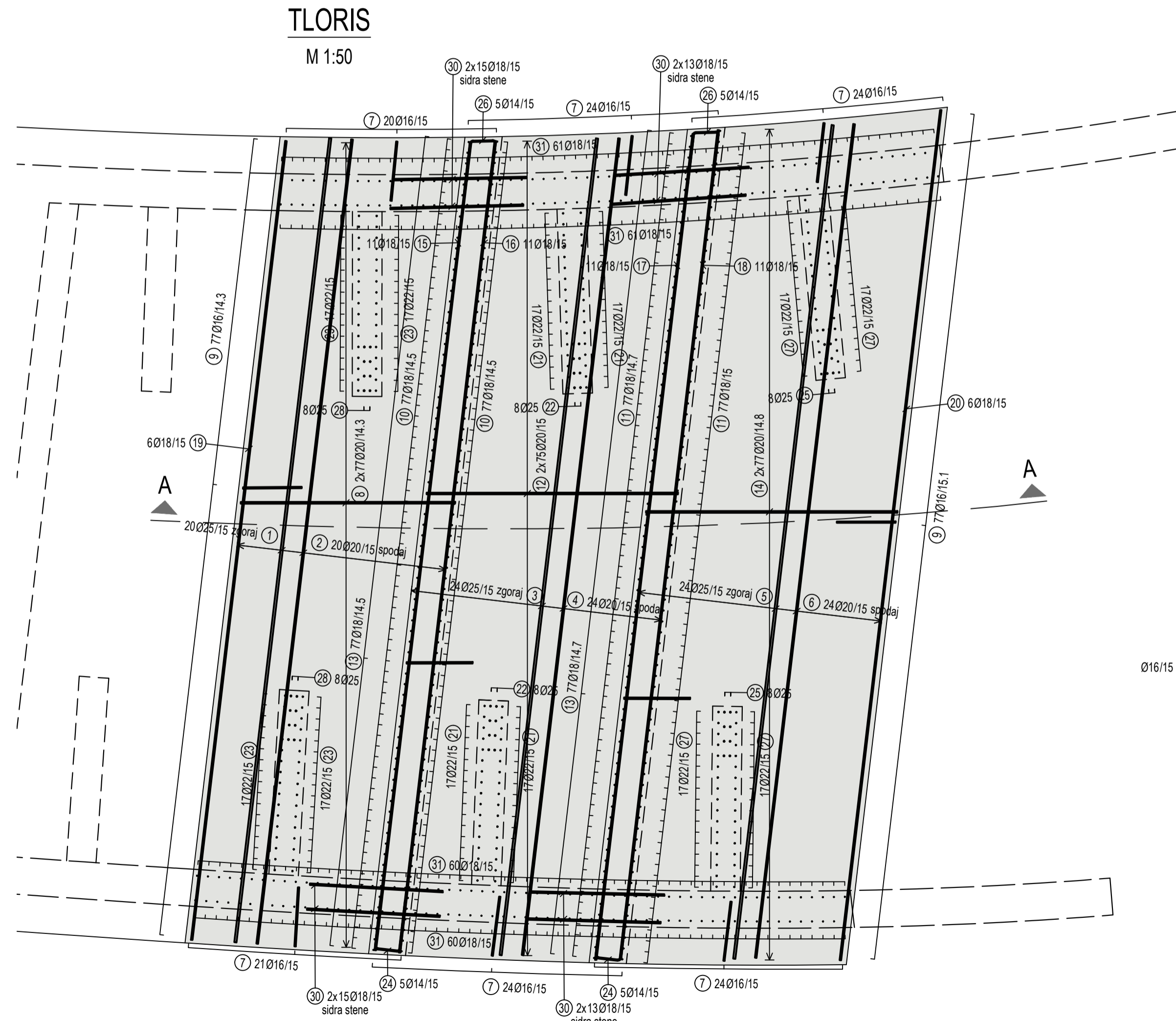


ARMATURNA RISBA TEMELJA KRILNEGA ZIDU V OSI 1



PALIČNA ARMATURA	Jeklo: B500B	Gradbena faza: TEMELJ	D18	D20	D22	D25		
Poz.	Kom.	fi Dolžina	D14	D16	D18	D20	D22	D25
1	20	25	10.950					219.000
2	20	20	10.950			219.000		
3	24	25	11.100*					266.400
4	24	20	11.100*			266.400		
5	24	25	11.360*					272.640
6	24	20	11.360*			272.640		
7	137	16	2.620	358.940				
8	154	20	2.900			446.600		
9	154	16	2.700	415.800				
10	154	18	3.490		537.460			
11	154	18	3.210		494.340			
12	150	20	3.400			510.000		
13	154	18	2.900		446.600			
14	154	20	3.400			523.600		
15	11	18	11.000			121.000		
16	11	18	11.050			121.550		
17	11	18	11.240			123.640		
18	11	18	11.280			124.080		
19	6	18	10.870			65.220		
20	6	18	11.570			69.420		
21	68	22	2.530*					
22	16	25	2.880				172.040	
23	68	22	2.520*					
24	10	14	1.750	17.500				
25	16	25	2.860					45.760
26	10	14	1.730	17.300				
27	68	22	3.080*				209.440	
28	16	25	2.880					46.080
29	200	16	3.240	648.000				
30	112	18	1.800		201.600			
31	242	18	2.400		580.800			

	D14	D16	D18	D20	D22	D25
Skupna dolžina	34.800	1422.740	2885.710	2238.240	552.840	895.960
kg / m	1.242	1.621	2.020	2.470	3.092	3.951
kg / d	43.222	2306.262	5829.134	5528.453	1709.381	3539.938

Fiksne in standardne dolžine	Jeklo: B500B	Gradbena faza: TEMELJ
fi (mm)	Skupna L	Masa (kg)
18	826.510	1669.550
20	2238.240	5528.453
25	758.040	2995.016
Skupna masa (kg)	10193.019	

strojno	Jeklo: B500B	Gradbena faza: TEMELJ
fi (mm)	Skupna L	Masa (kg)
14	34.800	43.222
16	1422.740	2306.262
18	2059.200	4159.584
22	552.840	1709.381
25	137.920	544.922
Skupna masa (kg)	8763.371	

Povzetek izvlečka	Jeklo: B500B	Gradbena faza: TEMELJ
Fiksne in standardne dolžine	Skupna L	Masa (kg)
strojno	10193.019	
Skupna masa (kg)	18956.390	

MATERIALI

Vsi materiali morajo biti certificirani in ustrezati zahtevam iz tehničnih smernic za ceste TSC 04.100.

BETON (SIST EN 206-1, SIST 1026):

konstrukcijski element	zahteve
hodniki, robni venci	C 30/37, XD3, XF4, 4 % zračnih por, PV-III, VB3
prekladna konstrukcija	C 35/45, XD1, XF2, PV-I, VB2
oporniki, stene in krila	C 30/37, XD3, XC3, XF4, PV-III, VB3
temeljne in prehodne plošče	C 25/30, XC2, XA1(po potrebi), PV-I, VB1
podbeton	C12/15, X0

ARMATURA (SIST EN 10080)

- rebriasto armaturno jeklo B500 B
- zaščitni sloj: vse površine 5,00 cm

št.	spremenba	opis spremembe	datum	podpis
02				
01				
investitor:	Občina Sevnica Glavni trg 19a 8290 Sevnica		objekt: Komunalno opremljanje v PC Sevnica – Preložitve ceste LC373071 od km 0,0+21,0 do km 0,2+16,70 in ureditev dostopne ceste JP594281 ter izvenivojskega križanja z železniško progo št. 81 Sevnica–Trebnje v Sevnici	
vodilni projektant:	pnz PNZ svetovanje projektiranje d.o.o.		načrt: 2 Načrt s področja gradbeništva 2/01 NADVOZ	
projektant načrta:	pnz PNZ svetovanje projektiranje d.o.o.		risba: Armaturni načrt: Krilni zid v osi 2- temelj	
vodja projekta: Marko JELENC, univ. dipl. inž. grad. pooblaščen inž.: Ervin JEZOVSEK, univ. dipl. inž. grad. obdelovalec: Tomaž Šabec, mag. inž. grad.	ident. št. IZS: G-0123 G-3891	podpis:	vrsta projekta: PZ1 št. projekta: 18_761 datum: April 2021	merilo: 1:50 št. načrta: K-761 št. risbe: G.271.14
št. odseka:	arhivska številka:	vrsta dokumentacije:	šifra priloge:	šifra koda:
	004.2160	G.271		